

# HS-Omega-3 Index® - Befund - Referenzblatt

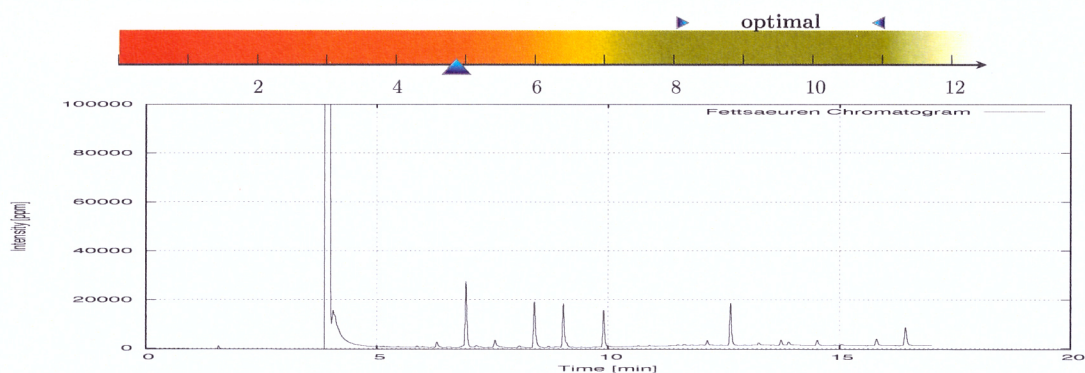
**Omegamatrix GmbH**  
Am Klopferspitz 19  
82152 Martinsried  
Germany



[www.omegamatrix.eu](http://www.omegamatrix.eu)  
[info@omegamatrix.eu](mailto:info@omegamatrix.eu)  
Fon: +49 (0)89 550 63 007  
Fax: +49 (0)89 550 63 007

Test , Testus - Befund vom: 18. Oktober 2013

Ihr HS-Omega-3 Index beträgt: 4.85%



## Ω-3 Fettsäuren

α-Linolen (ALA) 18:3 ω3	0.23%
Eicosapentaen (EPA) 20:5 ω3	1.75%
Docosapentaen-n3 (DPA) 22:5 ω3	1.87%
Docosahexaen (DHA) 22:6 ω3	3.10%
<b>Range<sup>2</sup>: 3.1% – 20.8%</b>	<b>Summe: 6.95%</b>

## Mono ungesättigte Fettsäuren

Palmitolein 16:1n7 ω7	0.47%
Öl 18:1 ω9	18.09%
Gondon 20:1 ω9	0.17%
Nervon 24:1 ω9	0.43%
<b>Range<sup>2</sup>: 11.6% – 29.3%</b>	<b>Summe: 19.16%</b>

## Ω-6 Fettsäuren

Linol (LA) 18:2 ω6	15.72%
γ-Linolen (GLA) 18:3 ω6	0.13%
Dihomo-γ-linolen (DGLA) 20:3 ω6	1.22%
Arachidon (AA) 20:4 ω6	11.78%
Docosatetraen (DTA) 22:4 ω6	1.25%
Eicosadien 20:2 ω6	0.21%
Docosapentaen-n6 22:5n6 ω6	0.28%
<b>Range<sup>2</sup>: 18.6% – 39.6%</b>	<b>Summe: 30.59%</b>

## Gesättigte Fettsäuren

Myristin 14:0	0.18%
Palmitin 16:0	25.09%
Stearin 18:0	16.28%
Arachin 20:0	0.34%
Behen 22:0	0.39%
Lignocerin 24:0	0.52%
<b>Range<sup>2</sup>: 31.0% – 43.7%</b>	<b>Summe: 42.80%</b>

## Fettsäuren Relation

Omega-6 : Omega-3 (1:1 - 6.7:1) <sup>2</sup>	4.4:1
Arachidon (AA) : Eicosapentaen (EPA)	6.7:1

## Trans-Fettsäuren

Trans Palmitolein 16:1 ω7t	0.17%
Trans Öl 18:1 ω9t	0.11%
Trans Linol 18:2 ω6t	0.22%
<b>Range<sup>2</sup>: 0.1% – 2.1%</b>	<b>Summe: 0.50%</b>

## HS-Trans Index

0.33



<sup>1</sup>k.A.: keine Angabe. Wert liegt unter der Messbarkeitsgrenze.

<sup>2</sup>Der Referenzwert ist von 2000 deutschen Probanden abgeleitet, dieser kann in verschiedenen Bevölkerungsgruppen variieren.